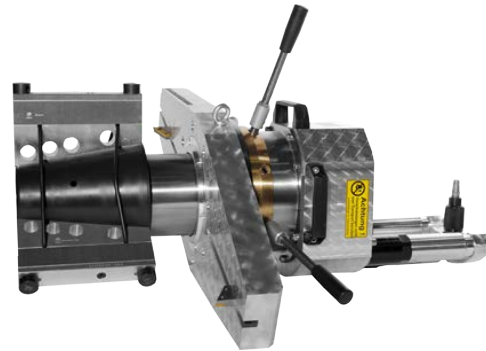


Innenspannende Rohranfasmaschine MF6i-50

Arbeitsbereich ID-AD: 280 - 711 mm

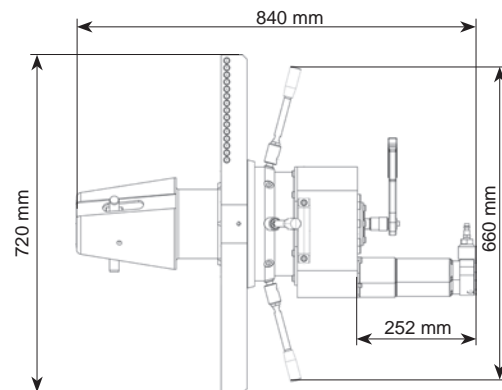
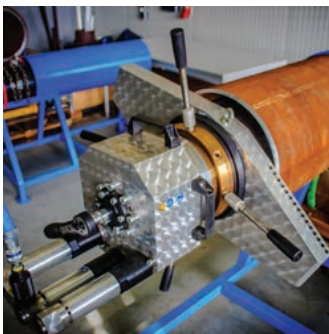
Die Rohranfasmaschine MF6i-50 ist die größte unserer Rohranfasmaschine und kann Rohre mit einem maximalen Außendurchmesser von 711 mm und einer maximalen Wandstärke von 36 mm bearbeiten. Ein kraftvoller Motor, eine lange Lebensdauer und erstklassige Werkzeuge optimieren Ihren Arbeitsprozess.



Anwendungsvideo



Abmessungen

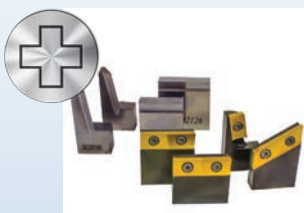


Maschinenbreite: 240 mm

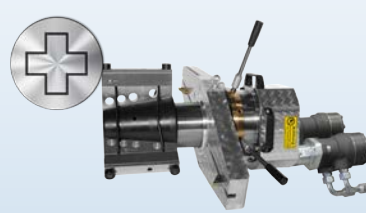
Technische Daten / Spezifikationen

Spezifikationen MF6i-50			Druckluftmotor		
Spannbereich ID-ID	280 - 700 mm	11,024 - 27,559"	Leistung	2.550 W	3,6 PS
Arbeitsbereich ID-AD	280 - 711 mm	11,024 - 27,992"	Luftdruck	6 bar	87 psi
Max. Wandstärke	36 mm	1,181"	Luftverbrauch	2,88 m ³ /min	101,7 cfm
Vorschub	50 mm	1,968"	Druckluftanschluß	1/4"	1/4"
Gewicht mit Hydraulikmotor	79 kg	174,2 lb	Eigenschaften	Geschwindigkeitsregulierung	
Gewicht mit Druckluftmotor	79 kg	174,2 lb	Hydraulikmotor		
Schweißnahtform	0° Bearbeitung, V & U-Naht, Innenausdrehung		Leistung	8.000 W	10,7 PS
Materialien	Stahl, Edelstahl, Duplex, Legierungsstahl		Betriebsdruck	140 bar	2030 psi
Werkzeuge	Schneidmesser, TiN Wendeschneidplatten, Sondermesser		Öl luss	50 l/ min	
Maschinengehäuse	Aluminiumlegierung				

Zubehör & weitere Optionen



Werkzeuge MF6i-50



Maschine mit Hydraulikmotor



**ES GIBT NOCH MEHR ZU ENTDECKEN!
BESUCHEN SIE UNSERE WEBSEITE:
www.tairi-tools.at**



**Tairi-Tools Maschinen- und Handels KG
Druckluftwerkzeuge und Druckluftzubehör**

**Paschinggasse 8/4/B1, 1170 Wien, Austria
Tel: +43 (0) 664 851 8800, Fax: +43 (0) 1 957 0276
e-mail: info@tairi-tools.at
www.tairi-tools.at**