

DREHMOMENTVERSTÄRKER



Bis zu 50% mehr Drehmoment bei Schlagschraubern

Die neuen Drehmomentverstärker von Ingersoll Rand, jetzt auch bei Tairi-Tools, gibt es in den Größen 17mm, 19mm, 21mm, 26mm und 27mm. Diese revolutionären Steckschlüssel lösen selbst die hartnäckigsten Schrauben.

Mit dem zum Patent angemeldeten Power-Ring-Design liefert der 1/2"-Schlagschrauber bis zu 50 % mehr Drehmoment* und leistet damit GANZE ARBEIT. Die kraftvollen und vielseitigen Drehmomentverstärker erübrigen zusätzliche Werkzeuge, sparen Zeit und erhöhen die Produktivität. Die Drehmomentverstärker basieren auf derselben Technologie wie unsere professionellen Steckschlüssel für Schlagschrauber, werden mit einer eingeschränkten Langzeitgarantie geliefert und zeichnen sich durch ihre hohe Standzeit selbst unter härtesten Einsatzbedingungen aus.

Merkmale des Werkzeugs

LEISTUNG

Das patent-geschützte Power-Ring-Design liefert bis zu 50% mehr Drehmoment* bei 1/2"-Schlagschraubern und ist selbst den härtesten Aufgaben gewachsen.

PRODUKTIVITÄT

Arbeiten Sie ohne Ausfallzeiten, spezielle Aufsätze oder Verlängerungen und ohne Rückgriff auf den 3/4"-Schlagschrauber Ihres Kollegen. Mit PowerSockets™ verrichten Sie dieselbe Arbeit mit weniger Anstrengung und Aufwand und können sich schneller der nächsten Aufgabe zuwenden.

VIELSEITIGKEIT

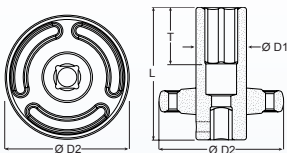
Die Drehmomentverstärker passt auf alle 1/2"-Schlagschrauber, sodass weniger zusätzliche Werkzeuge benötigt werden.*

LEICHTER ZUGANG

Die kompakten Drehmomentverstärker eignen sich besonders für den kraftvollen Einsatz in beengten Platzverhältnissen, machen schwer zugängliche Stellen besser erreichbar und helfen, selbst schwierige Arbeiten schnell zu erledigen.



Technische Daten



Sechskant- Drehmomentverstärker							
Artikelnummer	Bestell-Nr.	Schlüsselweite	Gewicht kg	D1 mm	D2 mm	T mm	L mm
S64M17L-PS1	47539801001	17 mm	0,56	30,7	72,6	28,5	78
S64M19L-PS1	47539800001	19 mm	0,55	31,4	72,6	34,3	78
S64M21L-PS1	47539802001	21 mm	0,58	34,2	72,6	32,5	78
S64M26L-PS1	47539803001	26 mm	0,69	39,6	72,1	32,7	78
S64M27L-PS1	47539804001	27 mm	0,71	41,1	72,1	35,7	78

* Ergebnisse können variieren. Test mit einer 19 mm TT Drehmomentverstärker und einem Ingersoll Rand 2235QTIMAX (52 % mehr Drehmoment), Ingersoll Rand 2135 (Steigerung um 48 %) und Ingersoll Rand W7150 (Steigerung um 36 %).



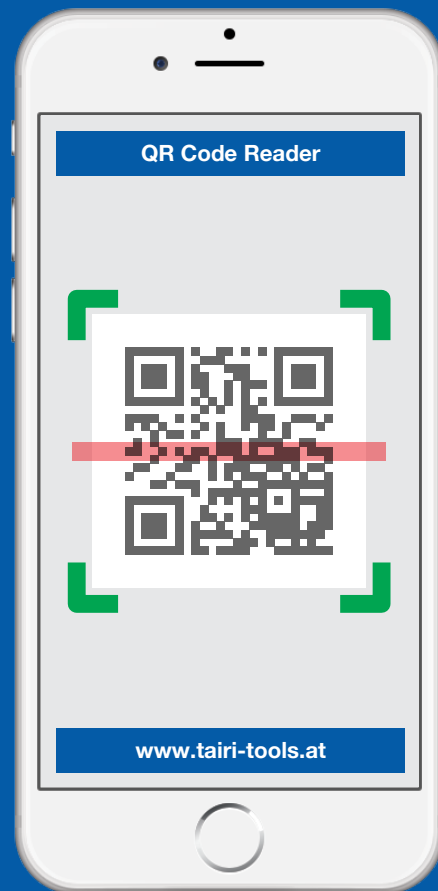
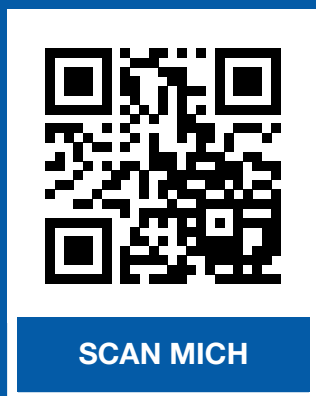
Haltbarkeit

- A** Hohe Robustheit für härteste Schläge Geeignet für Arbeiten mit hohem Drehmoment
- B** Chrom-Molybdän-Stahl Geschmiedet, hohe Festigkeit und Haltbarkeit
- C** Lasergravur der Schlüsselgröße Schnelle Erkennung der Größe

Mit begrenzter lebenslanger Garantie Sicherheit durch bewährte Zuverlässigkeit



**ES GIBT NOCH MEHR ZU ENTDECKEN!
BESUCHEN SIE UNSERE WEBSEITE:
www.tairi-tools.at**



**Tairi-Tools Maschinen- und Handels KG
Druckluftwerkzeuge und Druckluftzubehör**

**Paschinggasse 8/4/B1, 1170 Wien, Austria
Tel: +43 (0) 664 851 8800, Fax: +43 (0) 1 957 0276
e-mail: info@tairi-tools.at
www.tairi-tools.at**