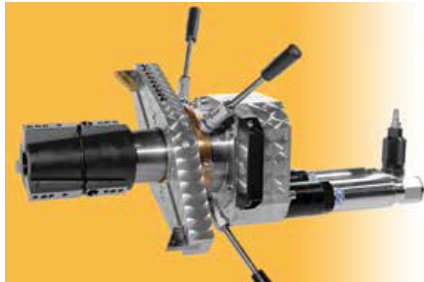


# **TAIRI TOOLS**

Maschinen- und Handels KG



**Rohrendenbearbeitung**

**Rohrtrennung**

**Innenzentrierung Rohre**

**Bearbeitung Kesselrohre**

**Trennsystem Kesselrohre**

**Maschinen zur  
Schweißnahtvorbereitung,  
Rohrzentrierung und zum  
Schneiden dickwandiger Rohre**

[www.tairi-tools.at](http://www.tairi-tools.at)



**Rohrendenbearbeitung**



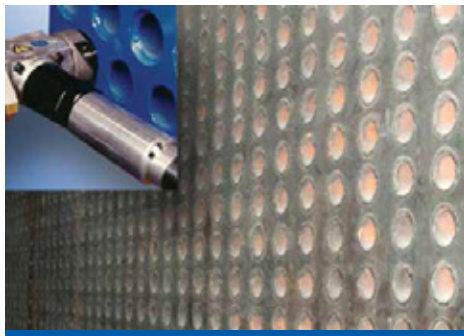
**Trennung dickwandiger Rohre**



**Trennung Membranwände**



**Einsatz Kronenfräser**



**Wärmetauscher Reparatur**



**Rohre zentrieren**



**Stationäre Rohrendenbearbeitung**

## ROHRANFASMASCHINEN ZUR ROHRENDENBEARBEITUNG

Mechanisches Anfasen von Rohrenden und eine saubere Schweissnahtvorbereitung sind ein Muss im Industrierohrleitungsbau. Eine effektive Bearbeitung für dickwandige nahtlose Rohre am Rohrende ohne Nacharbeit und ohne wärmebeeinflusste Zone steigert die Produktivität durch reduzierte Nacharbeit.

Innenspannende Rohranfasmachines zeichnen sich durch einen weiten Einsatzbereich aus. Sondermesserköpfe ermöglichen auch den Einsatz im Wärmetauscherbau zum Entfernen der Rohre mit gleichzeitiger Vorbereitung der Schweissnaht. Auch Flanschbearbeitung und Innenbearbeitung sowie weitere Anwendungen zum Fräsen der Rohre sind möglich.

---

### **NEUHEIT:** Rohranfasmachine MF 2iw

**Bereich:** 11-22 mm ID  
**Gewicht:** 2,7 kg  
**Vorschub:** max. 20 mm  
**Wandstärke:** max. 3 mm  
**Antrieb:** Druckluft



---

### Rohranfasmachine MF 3iw

**Bereich:** 100-448 mm ID  
**Gewicht:** 23,8 kg  
**Vorschub:** max. 30 mm  
**Wandstärke:** max. 30 mm  
**Antrieb:** Druckluft / Elektro



## Rohranfasmachine MF 3i

**Bereich:** 25-152 mm ID

**Gewicht:** 10 kg

**Vorschub:** max. 15 mm

**Wandstärke:** max. 25 mm

**Antrieb:** Druckluft / Elektro



## Rohranfasmachine MF 5i-II

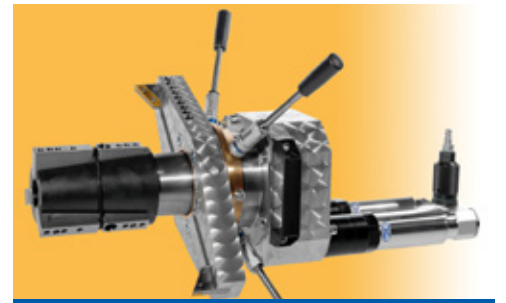
**Bereich:** 100-448 mm ID

**Gewicht:** 23,8 kg

**Vorschub:** max. 30 mm

**Wandstärke:** max. 30 mm

**Antrieb:** Druckluft / Elektro



## Rohranfasmachine MF 6i-50

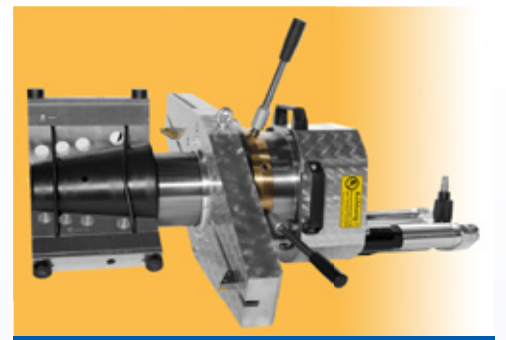
**Bereich:** 280-711 mm ID

**Gewicht:** 78 kg

**Vorschub:** max. 50 mm

**Wandstärke:** max. 32 mm

**Antrieb:** Druckluft / Hydraulik



Eingesetzt werden die Rohranfasmachines überall dort, wo eine effektive Schweißnahtvorbereitung an Rohrenden stattfindet, wobei alle Materialien bearbeitet werden können, sei es Duplex, Kesselstahl oder Edelstahl. So erfordert die Bearbeitung am Rohrende im Apparatebau, Behälterbau, bei Industriemontagen, im Wärmetauscherbau, im Rohrleitungsbau und im Kesselbau allerhöchste Qualität und Produktivität.

## ROHRFRÄSE

zur Schweißnahtvorbereitung beim Orbitalschweißen

- Extrem geringes Gewicht (2,7kg)
- Hohe Zerspanungsleistung durch Wendepplatten
- Keine Pinolenbrüche durch neuartiges Spannsystem
- Schnelles und sicheres Spannen

■ made  
■ in  
■ Germany

BABC  CK

**NEUHEIT!**



### Anwendungsgebiet

Die transportable Rohrfräse dient zur Schweißnahtvorbereitung beim Orbitalschweißen der Rohrenden von Rohren, Sammlern und Stützen. Die Maschine ist durch das geringe Gewicht von nur einer Person bedienbar und eignet sich für Werkstatt und Baustelleneinsatz. Durch eine extrem kompakte Bauweise kann man Rohre auch in beengten Platzverhältnissen perfekt anfasen, um danach das Orbitalschweißen zu ermöglichen. Der Einsatz von titanbeschichteten Wendeschneidplatten schafft eine hohe Produktivität bei gleichzeitig wirtschaftlichen Prozesskosten für das Fräsen der Rohrenden.



## TECHNISCHE DATEN

# MF2iw

### Arbeitsbereich:

**Rohraußendurchmesser:** max. 28 mm

**Rohrwanddicke:** max. 3 mm

**Schweißnahtform:** I, V

**Spindelhub:** 20 mm

### Pneumatikgetriebemotor:

**Leistung:** 370 W bei 6 bar, 200 W bei 4 bar

**Betriebsdruck:** 6 - 7 bar

**Luftverbrauch:** 0,60 m<sup>3</sup>/min

**Druckluftanschluß:** R 1/4"

### Spannbereich:

**Rohrinnendurchmesser:** min. 11 mm, max. 22 mm

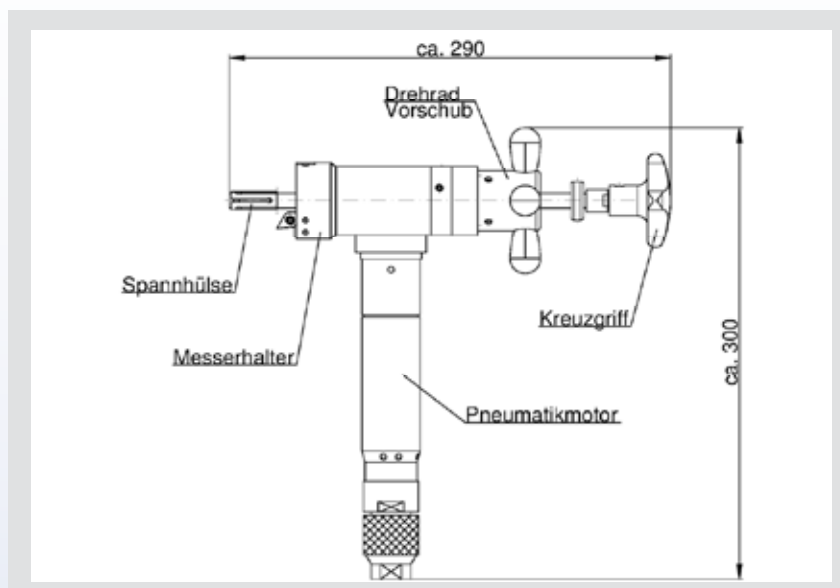
**Vorschub:** manuell

### Gewicht:

**mit Pneumatiktrieb:** ca. 2,7 kg



## MF2iw mit Drehvorschub



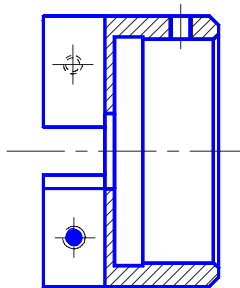
**MESSERHALTER**  
mit Schneidwerkzeugen für Rohrfräse

**MF2iw**

**Standardausführung**

**Wendepplatten-Fräser 0°**

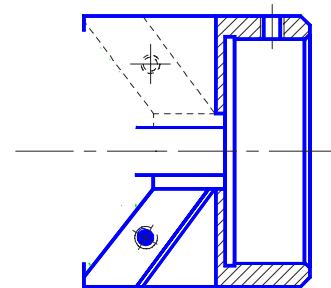
091502494  
HSS-WP 0°  
(TIN)



091505347  
Wendepplattenrohrfräser 0°  
(Iø 11 mm - Aø 28 mm)

**Wendepplatten-Fräser 30°**

091500592  
HSS-WP 30°  
(TIN)



091505348  
Wendepplattenrohrfräser 30°  
(Iø 11 mm - Aø 28 mm)

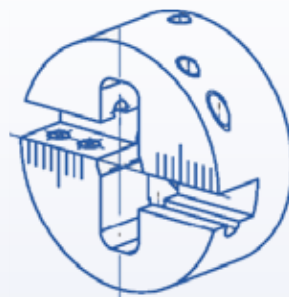
**Sonderausführung**

**Wendepplatten-Halter 0°**

091502494  
HSS-WP 0°  
(TIN)



091502138  
WP-Halter 0°



091505328  
Universal-Messerhalter  
Arbeitsbereich: I ø 11 mm - A ø 28 mm  
Standard-Messerhalter

**Wendepplatten-Halter 30°**

091502495  
HSS-WP 30°  
(TIN)



091502136  
WP-Halter 30°

**WEITERE PRODUKTE**  
zur Rohrbearbeitung

**ROHRSCHELLSPANNER**



**FLANSCHSPREIZER**



**ROHRBÖCKE**



**ALUMINIUM  
ROHRSTOPFEN**





## TECHNISCHE ÜBERSICHT

Wir sind darauf vorbereitet, Sie bei der Lösung Ihrer spezifischen Bearbeitungsprobleme zu unterstützen. Bitte geben Sie uns wenn möglich die folgenden Informationen:

- Rohrabmessungen (Durchmesser und Wandstärke) und Material
- Gewünschte Bearbeitungsformen und/oder Schweißnahtform
- Andere Bedingungen, einschließlich Zeichnungen oder Skizzen, wenn möglich

Typ	Rohrfräsen innenspannend				Rohrfräsen außerspannend				
	MF3iw	MF3i	MF5i	MF6i-50	MF3-R	MF4-R	MF2-25	MF3-25	MF4
Rohraußendurchmesser (mm)	max. 101,6	max. 160	max. 460	max. 711	12 - 44,5	48,3 - 88,9	20 - 38	20 - 63,5	38 - 133
Rohraußendurchmesser (inch)	max. 4	max. 6,3	max. 18,1	max. 28	0,5 - 1,75	1,75 - 3,5	0,8 - 1,5	0,8 - 2,5	1,5 - 5,3
Rohrinnendurchmesser (mm)	16,2 - 96	25 - 152	100 - 448	280 - 700	min. 9	min. 30	min. 12,5	min. 12,5	min. 25
Rohrinnendurchmesser (inch)	0,6 - 3,8	1 - 6	3,9 - 17,6	11 - 27,5	min. 0,4	min. 1,2	min. 0,5	min. 0,5	min. 1
Wandstärke (mm)	max. 15	max. 25	max. 30	max. 36	max. 10	max. 10	max. 15	max. 15	max. 25
Vorschub (mm)	20	15	30	50	15	15	25	25	15
Gewicht (kg)	5,8	10,3	23,8	79	4,8	5,9	6,4	8,4	13
Druckluftmotor (kW)	0,74	0,74	2 x 0,74	3 x 0,74	0,74	0,74	0,74	0,74	0,74
Elektromotor (kW)	1,2	1,2	2,2	/	1,2	1,2	1,2	1,2	1,2
Drucklufttriebemotor	●	●	●	●	●	●	●	●	●
Elektrotriebemotor	○	○	○		○	○	○	○	○
Druckluftwinkelmotor		○	○					○	○
Elektrowinkelmotor		○						○	○

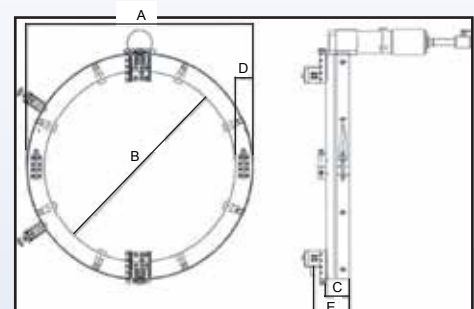
● Standardversion ○ Sonderspezifikation möglich

## Rohrtrennmaschine

Typ	3 - 6	4 - 8	5 - 10	6 - 12	8 - 14	10 - 16	12 - 18	14 - 20	20 - 24	26 - 30	32 - 36	36 - 43	40 - 48
Rohraußen-Ø (mm)	76,2 - 152,4	101,6 - 203,2	127 - 254	152,4 - 304,8	203,2 - 355,6	254 - 406,4	304,8 - 457,2	355,6 - 508	508 - 609,6	660,4 - 762	812,8 - 914,4	914,4 - 1092,2	1016 - 1219,2
Rohraußen-Ø (inch)	3 - 6	4 - 8	5 - 10	6 - 12	8 - 14	10 - 16	12 - 18	14 - 20	20 - 24	26 - 30	32 - 36	36 - 43	40 - 48
Wandstärke (mm)	80 mm												
Upm (min <sup>-1</sup> )	27	23	20	27	25	23	20	26	23	25	22	19	22
A (mm)	308	360	414	465	496	547	602	649	750	920	1068	1250	1420
B (mm)	180	232	286	337	368	419	470	521	622	775	928	1105	1245
C (mm)	88,5	88,5	88,5	88,5	88,5	88,5	88,5	88,5	88,5	88,5	88,5	88,5	95
D (mm)	65	65	65	65	65	65	65	65	65	74	74	74	89
E (mm)	127	127	127	127	127	127	127	127	127	136	136	136	151

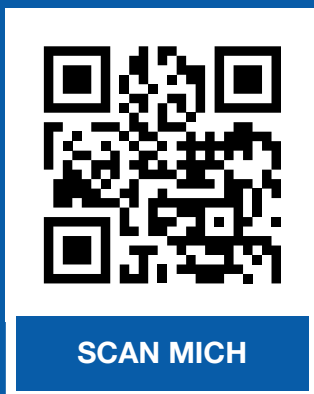
## Trennsystem für Kesselrohre

TypM	F BWC 1DL
Leistung (W)	3500
Membranwand Durchmesser	63,5
Standard Schienenlänge (mm)	4500
Drehzahl (1/min)	4000





**ES GIBT NOCH MEHR ZU ENTDECKEN!  
BESUCHEN SIE UNSERE WEBSEITE:  
[www.tairi-tools.at](http://www.tairi-tools.at)**



**Tairi-Tools Maschinen- und Handels KG  
Druckluftwerkzeuge und Druckluftzubehör**

**Paschinggasse 8/4/B1, 1170 Wien, Austria  
Tel: +43 (0) 664 851 8800, Fax: +43 (0) 1 957 0276  
e-mail: [info@tairi-tools.at](mailto:info@tairi-tools.at)  
[www.tairi-tools.at](http://www.tairi-tools.at)**